



# **BUHLMANN**

**TUBE SOLUTIONS**

**Stocklist – Carbon /  
Alloy Steel Flanges to ASTM and DIN**  
Vorratsliste – C-Stahl /  
Legierte Flansche nach ASTM und DIN

**we know how**

Power | Chemical | Engineering | Shipyards | Oil & Gas | Projects



# we know how

## **Carbon / Alloy Steel Flanges to ASTM and DIN** C-Stahl / Legierte Flansche nach ASTM und DIN

### **Contents**

Inhalt

<b>1</b>	<b>Carbon / Alloy Steel Flanges to ASTM</b> C-Stahl / Legierte Flansche nach ASTM	<b>Page</b>	<b>5</b>
		Seite	5
<b>2</b>	<b>Carbon / Alloy Steel Flanges to DIN</b> C-Stahl / Legierte Flansche nach DIN	<b>Page</b>	<b>19</b>
		Seite	19
<b>3</b>	<b>Technical Data</b> Technische Daten	<b>Page</b>	<b>43</b>
		Seite	43

1

2

3

**Stocklist Contains Tubes in the Following Grades**  
Vorratsliste enthält Rohre in folgenden Qualitäten

**Forged flanges,  
certificates according to EN 10204/3.1**

to ANSI B 16.5  
– Welding Neck Flanges  
– Slip-On Flanges  
– Blind Flanges

**Materials**  
– ASTM A 105 / C21  
– ASTM A 350 Grade LF 2  
– ASTM A 182 Grade F 5  
– ASTM A 182 Grade F 11

Geschmiedete Flansche,  
Werksabnahmezeugnis nach EN 10204/3.1

nach ANSI B 16.5  
– Vorschweißflansche  
– Überschiebflansche  
– Blindflansche

aus Material  
– ASTM A 105 / C21  
– ASTM A 350 Grade LF 2  
– ASTM A 182 Grade F 5  
– ASTM A 182 Grade F 11

**we know how**

---

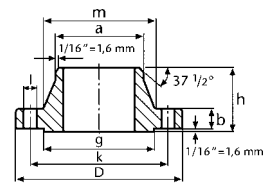
**Carbon / Alloy Steel Flanges to ASTM**  
C-Stahl / Legierte Flansche nach ASTM

1

## Welding Neck Flanges 150 lbs

### Vorschweißflansche 150 lbs

Nominal Size Abmessung	kilos/pc. kg/St.	D mm	b mm	h mm	a mm	m mm	g mm	Bolting Schrauben			A 350 / LF2	A 105 / C21	
								l	k	Holes Löcher			
1/2"	STD	0,48	88,9	11,2	47,8	21,3	30,2	35,1	15,7	60,5	4	●	●
	XS	0,48	88,9	11,2	47,8	21,3	30,2	35,1	15,7	60,5	4	●	●
	SCH 160	0,48	88,9	11,2	47,8	21,3	30,2	35,1	15,7	60,5	4	●	●
3/4"	STD	0,71	98,6	12,7	52,3	26,7	38,1	42,9	15,7	69,9	4	●	●
	XS	0,71	98,6	12,7	52,3	26,7	38,1	42,9	15,7	69,9	4	●	●
	SCH 160	0,71	98,6	12,7	52,3	26,7	38,1	42,9	15,7	69,9	4	●	●
1"	STD	1,01	108,0	14,2	55,6	33,5	49,3	50,8	15,7	79,2	4	●	●
	XS	1,01	108,0	14,2	55,6	33,5	49,3	50,8	15,7	79,2	4	●	●
	SCH 160	1,01	108,0	14,2	55,6	33,5	49,3	50,8	15,7	79,2	4	●	●
	XXS	1,01	108,0	14,2	55,6	33,5	49,3	50,8	15,7	79,2	4	●	●
1 1/4"	STD	1,33	117,3	15,7	57,2	42,2	58,7	63,5	15,7	88,9	4	●	●
	XS	1,33	117,3	15,7	57,2	42,2	58,7	63,5	15,7	88,9	4	●	●
	SCH 160	1,33	117,3	15,7	57,2	42,2	58,7	63,5	15,7	88,9	4	●	●
1 1/2"	STD	1,72	127,0	17,5	62,0	48,3	65,0	73,2	15,7	98,6	4	●	●
	XS	1,72	127,0	17,5	62,0	48,3	65,0	73,2	15,7	98,6	4	●	●
	SCH 160	1,72	127,0	17,5	62,0	48,3	65,0	73,2	15,7	98,6	4	●	●
	XXS	1,72	127,0	17,5	62,0	48,3	65,0	73,2	15,7	98,6	4	●	●
2"	STD	2,58	152,4	19,1	63,5	60,5	77,7	91,9	19,1	102,7	4	●	●
	XS	2,58	152,4	19,1	63,5	60,5	77,7	91,9	19,1	102,7	4	●	●
	SCH 160	2,58	152,4	19,1	63,5	60,5	77,7	91,9	19,1	102,7	4	●	●
2 1/2"	STD	4,11	177,8	22,4	69,9	73,2	90,4	104,6	19,1	139,7	4	●	●
	XS	4,11	177,8	22,4	69,9	73,2	90,4	104,6	19,1	139,7	4	●	●
3"	STD	4,92	190,5	23,9	69,9	88,9	108,0	127,0	19,1	152,4	4	●	●
	XS	4,92	190,5	23,9	69,9	88,9	108,0	127,0	19,1	152,4	4	●	●
	SCH 160	4,92	190,5	23,9	69,9	88,9	108,0	127,0	19,1	152,4	4	●	●
3 1/2"	STD	6,08	215,9	23,9	71,4	101,6	122,2	139,7	19,1	177,8	8	●	●
	XS	6,08	215,9	23,9	71,4	101,6	122,2	139,7	19,1	177,8	8	●	●
4"	STD	6,84	228,6	23,9	76,2	114,3	134,9	157,2	19,1	190,5	8	●	●
	XS	6,84	228,6	23,9	76,2	114,3	134,9	157,2	19,1	190,5	8	●	●
	SCH 160	6,84	228,6	23,9	76,2	114,3	134,9	157,2	19,1	190,5	8	●	●
5"	STD	9,20	254,0	23,9	88,9	141,2	163,5	185,7	22,4	215,9	8	●	●
	XS	9,20	254,0	23,9	88,9	141,2	163,5	185,7	22,4	215,9	8	●	●



# Welding Neck Flanges 150 lbs

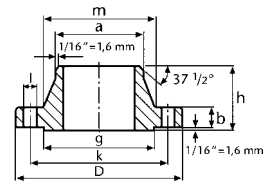
## Vorschweißflansche 150 lbs

Nominal Size Abmessung	kilos/pc. kg/St.	D mm	b mm	h mm	a mm	m mm	g mm	Bolting Schrauben			A 350 / LF2	A 105 / C21	
								l	k	Holes Löcher			
6"	STD	10,60	279,4	25,4	88,9	168,4	192,0	215,9	22,4	241,3	8	●	●
	XS	10,60	279,4	25,4	88,9	168,4	192,0	215,9	22,4	241,3	8	●	●
8"	STD	17,60	342,9	28,4	101,6	219,2	246,1	269,7	22,4	298,5	8	●	●
	XS	17,60	342,9	28,4	101,6	219,2	246,1	269,7	22,4	298,5	8	●	●
	SCH 160	17,60	342,9	28,4	101,6	219,2	246,1	269,7	22,4	298,5	8	●	●
10"	STD	24,00	406,4	30,2	101,6	273,1	304,8	323,9	25,4	362,0	12	●	●
	XS	24,00	406,4	30,2	101,6	273,1	304,8	323,9	25,4	362,0	12	●	●
12"	STD	36,50	482,6	31,8	114,3	323,9	365,3	381,0	25,4	431,8	12	●	●
	SCH 40	36,50	482,6	31,8	114,3	323,9	365,3	381,0	25,4	431,8	12	●	●
	XS	36,50	482,6	31,8	114,3	323,9	365,3	381,0	25,4	431,8	12	●	●
14"	STD	48,40	533,4	35,1	127,0	355,6	400,1	412,8	28,4	476,3	12	●	●
	SCH 40	48,40	533,4	35,1	127,0	355,6	400,1	412,8	28,4	476,3	12	●	●
	XS	48,40	533,4	35,1	127,0	355,6	400,1	412,8	28,4	476,3	12	●	●
16"	STD	60,60	596,9	36,6	127,0	406,4	457,2	469,9	28,4	539,8	16	●	●
	XS	60,60	596,9	36,6	127,0	406,4	457,2	469,9	28,4	539,8	16	●	●
	SCH 60	60,60	596,9	36,6	127,0	406,4	457,2	469,9	28,4	539,8	16	●	●
18"	STD	68,30	635,0	39,6	139,7	457,2	505,0	533,4	31,8	577,9	16	●	●
	XS	68,30	635,0	39,6	139,7	457,2	505,0	533,4	31,8	577,9	16	●	●
	SCH 40	68,30	635,0	39,6	139,7	457,2	505,0	533,4	31,8	577,9	16	●	●
	SCH 60	68,30	635,0	39,6	139,7	457,2	505,0	533,4	31,8	577,9	16	●	●
20"	STD	84,50	698,5	42,9	144,5	508,0	558,8	584,2	31,8	635,0	20	●	●
	XS	84,50	698,5	42,9	144,5	508,0	558,8	584,2	31,8	635,0	20	●	●
24"	STD	115,00	812,8	47,8	152,4	609,6	663,4	692,2	35,1	749,3	20	●	●
	XS	115,00	812,8	47,8	152,4	609,6	663,4	692,2	35,1	749,3	20	●	●
	SCH 60	115,00	812,8	47,8	152,4	609,6	663,4	692,2	35,1	749,3	20	●	●

## Welding Neck Flanges 300 lbs

### Vorschweißflansche 300 lbs

Nominal Size Abmessung	kilos/pc. kg/St.	D mm	b mm	h mm	a mm	m mm	g mm	Bolting Schrauben				A 350 / LF2	A 105 / C21	A 182 / F11	A 182 / F5
								l	k	Holes Löcher					
1/2"	STD	0,75	95,2	14,2	52,3	21,3	52,3	35,0	15,7	66,5	4	●	●	●	●
	XS	0,75	95,2	14,2	52,3	21,3	52,3	35,0	15,7	66,5	4	●	●	●	●
	SCH 160	0,75	95,2	14,2	52,3	21,3	52,3	35,0	15,7	66,5	4		●		
3/4"	STD	1,26	117,3	15,7	57,1	26,7	47,7	42,9	19,0	82,5	4	●	●	●	●
	XS	1,26	117,3	15,7	57,1	26,7	47,7	42,9	19,0	82,5	4	●	●	●	●
	SCH 160	1,26	117,3	15,7	57,1	26,7	47,7	42,9	19,0	82,5	4		●		
1"	STD	1,52	123,9	17,5	62,0	33,5	53,8	50,8	19,0	88,9	4	●	●	●	●
	XS	1,52	123,9	17,5	62,0	33,5	53,8	50,8	19,0	88,9	4	●	●	●	●
	SCH 160	1,52	123,9	17,5	62,0	33,5	53,8	50,8	19,0	88,9	4	●	●		●
	XXS	1,52	123,9	17,5	62,0	33,5	53,8	50,8	19,0	88,9	4		●		●
1 1/4"	STD	2,03	133,3	19,0	65,0	42,2	63,5	63,5	19,0	98,5	4	●	●	●	●
	XS	2,03	133,3	19,0	65,0	42,2	63,5	63,5	19,0	98,5	4	●	●	●	●
	SCH 160	2,03	133,3	19,0	65,0	42,2	63,5	63,5	19,0	98,5	4				
1 1/2"	STD	2,89	155,4	20,6	68,3	48,3	69,5	73,1	22,3	114,3	4	●	●	●	●
	XS	2,89	155,4	20,6	68,3	48,3	69,5	73,1	22,3	114,3	4	●	●	●	●
	SCH 160	2,89	155,4	20,6	68,3	48,3	69,5	73,1	22,3	114,3	4	●	●		●
	XXS	2,89	155,4	20,6	68,3	48,3	69,5	73,1	22,3	114,3	4		●		●
2"	STD	3,40	165,1	22,3	69,8	60,4	84,0	91,9	19,0	127,0	8	●	●	●	●
	XS	3,40	165,1	22,3	69,8	60,4	84,0	91,9	19,0	127,0	8	●	●	●	●
	SCH 160	3,40	165,1	22,3	69,8	60,4	84,0	91,9	19,0	127,0	8		●		●
2 1/2"	STD	5,17	190,5	25,4	76,2	73,1	100,0	104,6	22,3	149,3	8	●	●	●	●
	XS	5,17	190,5	25,4	76,2	73,1	100,0	104,6	22,3	149,3	8	●	●	●	●
3"	STD	6,93	209,5	28,4	79,2	88,9	117,3	127,0	22,3	168,1	8	●	●	●	●
	XS	6,93	209,5	28,4	79,2	88,9	117,3	127,0	22,3	168,1	8	●	●	●	●
	SCH 160	6,93	209,5	28,4	79,2	88,9	117,3	127,0	22,3	168,1	8		●		●
3 1/2"	STD	8,67	228,6	30,2	81,0	101,6	133,3	139,7	22,3	184,1	8		●		
	XS	8,67	228,6	30,2	81,0	101,6	133,3	139,7	22,3	184,1	8		●		
4"	STD	11,20	254,0	31,7	85,8	114,3	146,0	157,2	22,3	200,1	8	●	●	●	●
	XS	11,20	254,0	31,7	85,8	114,3	146,0	157,2	22,3	200,1	8	●	●	●	●
	SCH 160	11,20	254,0	31,7	85,8	114,3	146,0	157,2	22,3	200,1	8		●		
5"	STD	15,10	279,4	35,0	98,6	141,2	177,8	185,6	22,3	234,9	8	●	●	●	●
	XS	15,10	279,4	35,0	98,6	141,2	177,8	185,6	22,3	234,9	8	●	●	●	●



# Welding Neck Flanges 300 lbs

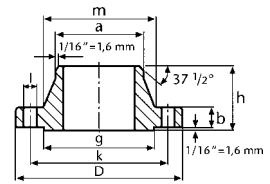
## Vorschweißflansche 300 lbs

Nominal Size Abmessung	kilos/pc. kg/St.	D mm	b mm	h mm	a mm	m mm	g mm	Bolting Schrauben			A 350 / LF2	A 105 / C21	A 182 / F11	A 182 / F5	
								l	k	Holes Löcher					
6"	STD	19,10	317,5	36,5	98,5	168,4	206,2	215,9	22,3	269,7	12	●	●	●	●
	XS	19,10	317,5	36,5	98,5	168,4	206,2	215,9	22,3	269,7	12	●	●	●	●
8"	STD	29,90	381,0	41,1	111,2	219,2	260,3	269,7	25,4	330,2	12	●	●	●	●
	SCH 60	29,90	381,0	41,1	111,2	219,2	260,3	269,7	25,4	330,2	12				
	XS	29,90	381,0	41,1	111,2	219,2	260,3	269,7	25,4	330,2	12	●	●	●	●
10"	STD	42,70	444,5	47,7	117,3	273,0	320,5	323,8	28,4	387,3	16	●	●	●	●
	XS	42,70	444,5	47,7	117,3	273,0	320,5	323,8	28,4	387,3	16	●	●	●	●
12"	STD	61,80	520,7	50,8	130,0	323,8	374,6	381,0	31,7	450,8	16		●	●	●
	SCH 40	61,80	520,7	50,8	130,0	323,8	374,6	381,0	31,7	450,8	16		●		
	XS	61,80	520,7	50,8	130,0	323,8	374,6	381,0	31,7	450,8	16		●	●	●
14"	STD	85,80	584,2	53,8	142,7	355,6	425,4	412,7	31,7	514,3	20		●	●	●
	SCH 40	85,80	584,2	53,8	142,7	355,6	425,4	412,7	31,7	514,3	20		●		
	XS	85,80	584,2	53,8	142,7	355,6	425,4	412,7	31,7	514,3	20		●	●	●
16"	STD	106,00	647,7	57,1	146,0	406,4	482,6	469,9	35,0	571,5	20		●	●	●
	XS	106,00	647,7	57,1	146,0	406,4	482,6	469,9	35,0	571,5	20		●	●	●
	SCH 60	106,00	647,7	57,1	146,0	406,4	482,6	469,9	35,0	571,5	20				●
18"	STD	131,00	711,2	60,4	158,7	457,2	533,4	533,4	35,0	628,6	24				
	XS	131,00	711,2	60,4	158,7	457,2	533,4	533,4	35,0	628,6	24				
	SCH 40	131,00	711,2	60,4	158,7	457,2	533,4	533,4	35,0	628,6	24				●
	SCH 60	131,00	711,2	60,4	158,7	457,2	533,4	533,4	35,0	628,6	24				●
20"	STD	158,00	774,7	63,5	162,0	508,0	587,2	584,2	35,0	685,8	24				●
	XS	158,00	774,7	63,5	162,0	508,0	587,2	584,2	35,0	685,8	24				●
24"	STD	230,00	914,4	69,8	168,1	609,6	701,5	692,1	41,1	812,8	24				
	XS	230,00	914,4	69,8	168,1	609,6	701,5	692,1	41,1	812,8	24				
	SCH 60	230,00	914,4	69,8	168,1	609,6	701,5	692,1	41,1	812,8	24				●

## Welding Neck Flanges 600 lbs

### Vorschweißflansche 600 lbs

Nominal Size Abmessung	kilos/pc. kg/St.	D mm	b mm	h mm	a mm	m mm	g mm	Bolting Schrauben			A 105 / C21	
								l	k	Holes Löcher		
1/2"	STD	0,87	95,3	14,2	52,3	21,3	38,1	35,1	15,7	66,5	4	●
	XS	0,87	95,3	14,2	52,3	21,3	38,1	35,1	15,7	66,5	4	●
	SCH 160	0,87	95,3	14,2	52,3	21,3	38,1	35,1	15,7	66,5	4	
3/4"	STD	1,45	117,3	15,7	57,2	26,9	47,8	42,9	19,1	82,6	4	●
	XS	1,45	117,3	15,7	57,2	26,9	47,8	42,9	19,1	82,6	4	●
	SCH 160	1,45	117,3	15,7	57,2	26,9	47,8	42,9	19,1	82,6	4	
1"	STD	1,76	124,0	17,5	62,0	33,5	53,8	50,8	19,1	88,9	4	●
	XS	1,76	124,0	17,5	62,0	33,5	53,8	50,8	19,1	88,9	4	●
	SCH 160	1,76	124,0	17,5	62,0	33,5	53,8	50,8	19,1	88,9	4	
	XXS	1,76	124,0	17,5	62,0	33,5	53,8	50,8	19,1	88,9	4	
1 1/4"	STD	2,49	133,4	20,6	66,5	42,2	63,5	63,5	19,1	98,6	4	●
	XS	2,49	133,4	20,6	66,5	42,2	63,5	63,5	19,1	98,6	4	●
	SCH 160	2,49	133,4	20,6	66,5	42,2	63,5	63,5	19,1	98,6	4	
1 1/2"	STD	3,49	155,4	22,4	69,9	48,3	69,9	73,2	22,4	114,3	4	●
	XS	3,49	155,4	22,4	69,9	48,3	69,9	73,2	22,4	114,3	4	●
	SCH 160	3,49	155,4	22,4	69,9	48,3	69,9	73,2	22,4	114,3	4	●
	XXS	3,49	155,4	22,4	69,9	48,3	69,9	73,2	22,4	114,3	4	
2"	STD	4,36	165,1	25,4	73,2	60,5	84,1	91,9	19,1	127,0	8	●
	XS	4,36	165,1	25,4	73,2	60,5	84,1	91,9	19,1	127,0	8	●
	SCH 160	4,36	165,1	25,4	73,2	60,5	84,1	91,9	19,1	127,0	8	●
2 1/2"	STD	6,43	190,5	28,4	79,2	73,2	100,1	104,6	22,4	149,4	8	
	XS	6,43	190,5	28,4	79,2	73,2	100,1	104,6	22,4	149,4	8	
3"	STD	8,53	209,6	31,8	82,6	88,9	117,3	127,0	22,4	168,1	8	●
	XS	8,53	209,6	31,8	82,6	88,9	117,3	127,0	22,4	168,1	8	●
	SCH 160	8,53	209,6	31,8	82,6	88,9	117,3	127,0	22,4	168,1	8	
3 1/2"	STD	10,70	228,6	35,1	85,9	101,6	133,4	139,7	25,4	184,2	8	
	XS	10,70	228,6	35,1	85,9	101,6	133,4	139,7	25,4	184,2	8	
4"	STD	17,40	273,1	38,1	101,6	114,3	152,4	157,2	25,4	215,9	8	●
	XS	17,40	273,1	38,1	101,6	114,3	152,4	157,2	25,4	215,9	8	●
	SCH 160	17,40	273,1	38,1	101,6	114,3	152,4	157,2	25,4	215,9	8	
5"	STD	29,20	330,2	44,5	114,3	141,2	189,0	185,7	28,4	266,7	8	
	XS	29,20	330,2	44,5	114,3	141,2	189,0	185,7	28,4	266,7	8	



# Welding Neck Flanges 600 lbs

## Vorschweißflansche 600 lbs

Nominal Size Abmessung	kilos/pc. kg/St.	D mm	b mm	h mm	a mm	m mm	g mm	Bolting Schrauben			A 105 / C21	
								l	k	Holes Löcher		
6"	STD	34,90	355,6	47,8	117,3	168,4	222,3	215,9	28,4	292,1	12	●
	XS	34,90	355,6	47,8	117,3	168,4	222,3	215,9	28,4	292,1	12	●
8"	STD	53,90	419,1	55,6	133,4	219,2	273,1	269,7	31,8	349,3	12	●
	SCH 60	53,90	419,1	55,6	133,4	219,2	273,1	269,7	31,8	349,3	12	●
	XS	53,90	419,1	55,6	133,4	219,2	273,1	269,7	31,8	349,3	12	●
10"	STD	86,50	508,0	63,5	152,4	273,1	342,9	323,9	35,1	431,8	16	●
	XS	86,50	508,0	63,5	152,4	273,1	342,9	323,9	35,1	431,8	16	●
12"	STD	103,00	558,8	66,5	155,4	323,9	400,1	381,0	35,1	489,0	20	●
	SCH 40	103,00	558,8	66,5	155,4	323,9	400,1	381,0	35,1	489,0	20	●
	XS	103,00	558,8	66,5	155,4	323,9	400,1	381,0	35,1	489,0	20	●
14"	STD	122,00	603,3	69,9	165,1	355,6	431,8	412,8	38,1	527,1	20	●
	SCH 40	122,00	603,3	69,9	165,1	355,6	431,8	412,8	38,1	527,1	20	●
	XS	122,00	603,3	69,9	165,1	355,6	431,8	412,8	38,1	527,1	20	●
16"	STD	170,00	685,8	76,2	177,8	406,4	495,3	469,9	41,1	603,3	20	●
	XS	170,00	685,8	76,2	177,8	406,4	495,3	469,9	41,1	603,3	20	●
	SCH 60	170,00	685,8	76,2	177,8	406,4	495,3	469,9	41,1	603,3	20	●
18"	STD	204,00	743,0	82,6	194,2	457,2	546,1	533,4	44,5	654,1	20	●
	XS	204,00	743,0	82,6	194,2	457,2	546,1	533,4	44,5	654,1	20	●
	SCH 40	204,00	743,0	82,6	194,2	457,2	546,1	533,4	44,5	654,1	20	●
	SCH 60	204,00	743,0	82,6	194,2	457,2	546,1	533,4	44,5	654,1	20	●
20"	STD	254,00	812,8	88,9	190,5	508,0	609,6	584,2	44,5	723,9	24	●
	XS	254,00	812,8	88,9	190,5	508,0	609,6	584,2	44,5	723,9	24	●
24"	STD	358,00	939,8	101,6	203,2	609,6	717,6	692,2	50,8	838,2	24	●
	XS	358,00	939,8	101,6	203,2	609,6	717,6	692,2	50,8	838,2	24	●
	SCH 60	358,00	939,8	101,6	203,2	609,6	717,6	692,2	50,8	838,2	24	●

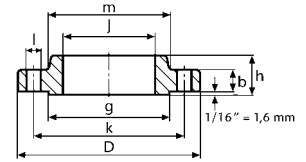
## Slip-on flanges 150 lbs

### Überschiebflansche 150 lbs

Nominal Size Abmessung	kilos/pc. kg/St.	D mm	J mm	b mm	h mm	m mm	g mm	Bolting Schrauben			A 105 / C21
								l	k	Holes Löcher	
1/2"	0,39	88,9	22,4	11,2	15,7	30,2	35,1	15,7	60,5	4	●
3/4"	0,56	98,6	27,2	12,7	15,7	38,1	42,9	15,7	69,9	4	●
1"	0,78	108,0	34,5	14,2	17,5	49,3	50,8	15,7	79,2	4	●
1 1/4"	1,03	117,3	43,2	15,7	20,6	58,7	63,5	15,7	88,9	4	●
1 1/2"	1,32	127,0	49,5	17,5	22,4	65,0	73,2	15,7	98,6	4	●
2"	2,06	152,4	62,0	19,1	25,4	77,7	91,9	19,1	120,7	4	●
2 1/2"	3,28	177,8	74,7	22,4	28,4	90,4	104,6	19,1	139,7	4	●
3"	3,85	190,5	90,7	23,9	30,2	108,0	127,0	19,1	152,4	4	●
3 1/2"	4,81	215,9	103,4	23,9	31,8	122,2	139,7	19,1	177,8	8	
4"	5,30	228,6	116,1	23,9	33,3	134,9	157,2	19,1	190,5	8	●
5"	6,07	254,0	143,8	23,9	36,6	163,6	185,7	22,4	215,9	8	●
6"	7,45	279,4	170,7	25,4	39,6	192,0	215,9	22,4	241,3	8	●
8"	12,10	342,9	221,5	28,4	44,5	246,1	269,7	22,4	298,5	8	●
10"	16,50	406,4	276,4	30,2	49,3	304,8	323,9	25,4	362,0	12	●
12"	26,20	482,6	327,2	31,8	55,6	365,3	381,0	25,4	431,8	12	●
14"	34,60	533,4	359,2	35,1	57,2	400,1	412,8	28,4	476,3	12	●
16"	44,80	596,9	410,5	36,6	63,5	457,2	469,9	28,4	539,8	16	●
18"	48,90	635,0	461,8	39,6	68,3	505,0	533,4	31,8	577,9	16	
20"	61,90	698,5	513,1	42,9	73,2	558,8	584,2	31,8	635,0	20	
24"	86,90	812,8	616,0	47,8	82,6	663,4	692,2	35,1	749,3	20	

## Slip-on flanges 300 lbs

### Überschiebflansche 300 lbs



Nominal Size Abmessung	kilos/pc. kg/St.	D mm	J mm	b mm	h mm	m mm	g mm	Bolting Schrauben			A 105 / C21
								l	k	Holes Löcher	
1/2"	0,64	95,2	22,3	14,2	22,3	38,1	35,0	15,7	66,5	4	●
3/4"	1,12	117,3	27	15,7	25,4	47,7	42,9	19,0	82,5	4	●
1"	1,36	123,9	34,5	17,5	26,9	53,8	50,8	9,0	88,9	4	●
1 1/4"	1,68	133,3	43,2	19,0	26,9	63,5	63,5	19,0	98,5	4	●
1 1/2"	2,49	155,4	49,5	20,6	30,2	69,8	73,1	22,3	114,3	4	●
2"	2,87	165,1	62,0	22,3	33,2	84,0	91,9	19,0	127,0	8	●
2 1/2"	4,32	190,5	74,7	25,4	38,1	100,0	104,6	22,3	149,3	8	●
3"	5,85	209,5	90,7	28,4	42,9	117,3	127,0	22,3	168,1	8	●
3 1/2"	7,34	228,6	103,4	30,2	44,4	133,3	139,7	22,3	184,1	8	●
4"	9,61	254,0	116,1	31,7	47,7	146,0	157,2	22,3	200,1	8	●
5"	12,30	279,4	143,8	35,0	50,8	177,8	185,6	22,3	234,9	8	●
6"	15,60	317,5	170,7	36,5	52,3	206,2	215,9	22,3	269,7	12	●
8"	24,20	381,0	221,5	41,1	61,9	260,3	269,7	25,4	330,2	12	●
10"	34,10	444,5	276,4	47,6	66,7	320,7	323,8	28,6	387,3	16	●
12"	49,80	520,7	327,1	50,8	73,1	374,6	381,0	31,7	450,8	16	●
14"	69,90	584,2	359,1	53,8	76,2	425,4	412,7	31,7	514,3	20	●
16"	88,10	647,7	410,5	57,1	82,5	482,6	469,9	35,0	571,5	20	●
18"	109,00	711,2	461,8	60,4	88,9	533,4	533,4	35,0	628,6	24	●
20"	134,00	774,7	513,1	63,5	95,2	587,2	584,2	35,0	685,8	24	●
24"	201,00	914,4	615,9	69,8	106,4	701,5	692,1	41,1	812,8	24	●

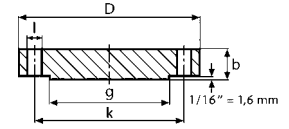
## Blind flanges 150 lbs

### Blindflansche 150 bs

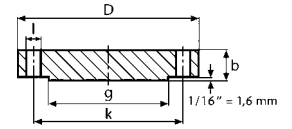
Nominal Size Abmessung	kilos/pc. kg/St.	D mm	b mm	g mm	Bolting Schrauben			A 350 LF2	A 105 / C21
					l	k	Holes Löcher		
1/2"	0,42	88,9	11,2	35,1	15,7	60,5	4	●	●
3/4"	0,61	98,6	12,7	42,9	15,7	69,9	4	●	●
1"	0,86	108,0	14,2	50,8	15,7	79,2	4	●	●
1 1/4"	1,17	117,3	15,7	63,5	15,7	88,9	4	●	●
1 1/2"	1,53	127,0	17,5	73,2	15,7	98,6	4	●	●
2"	2,42	152,4	19,1	91,9	19,1	120,7	4	●	●
2 1/2"	3,94	177,8	22,4	104,6	19,1	139,7	4	●	●
3"	4,93	190,5	23,9	127,0	19,1	152,4	4	●	●
3 1/2"	6,17	215,9	23,9	139,7	19,1	177,8	8		
4"	7,00	228,6	23,9	157,2	19,1	190,5	8	●	●
5"	8,63	254,0	23,9	185,7	22,4	215,9	8	●	●
6"	11,30	279,4	25,4	215,9	22,4	241,3	8	●	●
8"	19,60	342,9	28,4	269,7	22,4	298,5	8	●	●
10"	28,80	406,4	30,2	323,9	25,4	362,0	12	●	●
12"	43,20	482,6	31,8	381,0	25,4	431,8	12		●
14"	58,10	533,4	35,1	412,8	28,4	476,3	12		●
16"	76,00	596,9	36,6	469,9	28,4	539,8	16		●
18"	93,70	635,0	39,6	533,4	31,8	577,9	16		
20"	122,00	698,5	42,9	584,2	31,8	635,0	20		●
24"	185,00	812,8	47,8	692,2	35,1	749,3	20		●

# Blind flanges 300 lbs

## Blindflansche 300 bs



Nominal Size Abmessung	kilos/pc. kg/St.	D mm	b mm	g mm	Bolting Schrauben			A 350 LF2	A 105 / C21	A 182 F11	A 182 F5
					l	k	Holes Löcher				
1/2"	0,64	95,2	14,2	35,1	15,7	66,5	4		●	●	●
3/4"	1,11	117,3	15,7	42,9	19,0	82,5	4		●	●	●
1"	1,39	123,9	17,5	50,8	19,0	88,9	4		●	●	●
1 1/4"	1,79	133,3	19,0	63,5	19,0	98,5	4		●	●	●
1 1/2"	2,66	155,4	20,6	73,2	22,3	114,3	4		●	●	●
2"	3,18	165,1	22,3	91,9	19,0	127,0	8	●	●	●	●
2 1/2"	4,85	190,5	25,4	104,6	22,3	149,3	8		●	●	●
3"	6,81	209,5	28,4	127,0	22,3	168,1	8		●	●	●
3 1/2"	8,71	228,6	30,2	139,7	22,3	184,1	8				
4"	11,50	254,0	31,7	157,2	22,3	200,1	8		●	●	●
5"	15,60	279,4	35,0	185,7	22,3	234,9	8		●	●	●
6"	20,90	317,5	36,5	215,9	22,3	269,7	12		●	●	●
8"	34,30	381,0	41,1	269,7	25,4	330,2	12	●	●	●	●
10"	53,30	444,5	47,7	323,9	28,4	387,3	16		●	●	●
12"	78,80	520,7	50,8	381,0	31,7	450,8	16		●		
14"	105,00	584,2	53,8	412,8	31,7	514,3	20		●		
16"	137,00	647,7	57,1	469,9	35,0	571,5	20		●		
18"	175,00	711,2	60,4	533,4	35,0	628,6	24				●
20"	221,00	774,7	63,5	584,2	35,0	685,8	24				
24"	339,00	914,4	69,8	692,2	41,1	812,8	24				



## Blind flanges 150 lbs

### Blindflansche 150 bs

Nominal Size Abmessung	kilos/pc. kg/St.	D mm	b mm	g mm	Bolting Schrauben			A 105 / C21
					l	k	Holes Löcher	
1/2"	0,76	95,3	14,2	35,1	15,7	66,5	4	●
3/4"	1,28	117,3	15,7	42,9	19,1	82,6	4	●
1"	1,60	124,0	17,5	50,8	19,1	88,9	4	●
1 1/4"	2,23	133,4	20,6	63,5	19,1	98,6	4	
1 1/2"	3,25	155,4	22,4	73,2	22,4	114,3	4	●
2"	4,15	165,1	25,4	91,9	19,1	127,0	8	●
2 1/2"	6,13	190,5	28,4	104,6	22,4	149,4	8	●
3"	8,44	209,6	31,8	127,0	22,4	168,1	8	●
3 1/2"	11,00	228,6	35,1	139,7	25,4	184,2	8	
4"	17,30	273,1	38,1	157,2	25,4	215,9	8	●
5"	29,40	330,2	44,5	185,7	28,4	266,7	8	●
6"	36,10	355,6	47,8	215,9	28,4	292,1	12	●
8"	58,90	419,1	55,6	269,7	31,8	349,3	12	●
10"	97,50	508,0	63,5	323,9	35,1	431,8	16	●
12"	124,00	558,8	66,5	381,0	35,1	489,0	20	●
14"	151,00	603,3	69,9	412,8	38,1	527,1	20	●
16"	214,00	685,8	76,2	469,9	41,1	603,3	20	●
18"	272,00	743,0	82,6	533,4	44,5	654,1	20	
20"	349,00	812,8	88,9	584,2	44,5	723,9	24	
24"	533,00	939,8	101,6	692,2	50,8	838,2	24	



**Stocklist Contains Flanges in the Following Grades**  
Vorratsliste enthält Flansche in folgenden Qualitäten

**Forged flanges,  
certificates according to EN 10204/3.1**

- **Welding Neck Flanges**  
DIN 2631 / DIN 2632 / DIN 2633 / DIN 2634  
DIN 2635 / DIN 2636 / DIN 2637 / DIN 2638
- **Blind Flanges**  
DIN 2527 PN 10 to PN 100
- **Lapped Flanges with Stub ends / Collars**  
DIN 2576 PN 10 / DIN 2642 PN 10 / DIN 2655 PN 25  
DIN 2656 PN 40 / DIN 2673 PN 10
- **Screwed Flanges**  
DIN 2566 PN 10 + PN 16

**Materials**

- RSt37.2
- C22.8

**Geschmiedete Flansche,  
Werksabnahmezeugnis nach EN 10204/3.1**

- **Vorschweißflansche**  
DIN 2631 / DIN 2632 / DIN 2633 / DIN 2634  
DIN 2635 / DIN 2636 / DIN 2637 / DIN 2638
- **Blindflansche**  
DIN 2527 PN 10 bis PN 100
- **Lose Flansche mit Bördel / Bunde**  
DIN 2576 PN 10 / DIN 2642 PN 10 / DIN 2655 PN 25  
DIN 2656 PN 40 / DIN 2673 PN 10
- **Gewindeflansche mit Ansatz**  
DIN 2566 PN 10 + PN 16

**aus Material**

- RSt37.2
- C22.8

**we know how**

---

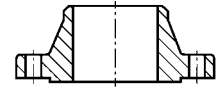
**Carbon / Alloy Steel Flanges to DIN**  
C-Stahl / Legierte Flansche nach DIN

# Welding Neck Flanges

Vorschweißflansche

DIN 2631 PN 6

Nominal Size Nennweite	OD	kilos/pc. kg/St.	RSt37.2	C22.8
	AD mm			
10	17,2	0,34		●
15	21,3	0,39		●
20	26,9	0,59		●
25	33,7	0,74		●
32	42,4	1,05		●
40	48,3	1,18		●
50	60,3	1,34		●
65	76,1	1,67		●
80	88,9	2,71		●
100	114,3	3,24		●
125	139,7	4,49		●
150	168,3	5,15		●
200	219,1	7,78		●
250	273,0	10,80		●
300	323,9	14,00		●
350	355,6	18,50		●
400	406,4	21,20		●
500	508,0	28,60		●
600	610,0	31,50		
700	711,0	37,40		
800	813,0	46,10		
900	914,0	55,60		
1000	1016,0	61,90		



# Welding Neck Flanges

Vorschweißflansche

DIN 2632 PN 10

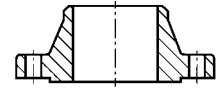
Nominal Size Nennweite	OD AD mm	kilos/pc. kg/St.	RSt37.2	C22.8		
10	17,2	0,58	<b>use DIN 2633 PN 16</b> DIN 2633 PN 16 verwenden	<b>use DIN 2633 PN 16</b> DIN 2633 PN 16 verwenden		
15	21,3	0,65				
20	26,9	0,95				
25	33,7	1,14				
32	42,4	1,69				
40	48,3	1,86				
50	60,3	2,53				
65	76,1	3,06				
80	88,9	3,70				
100	114,3	4,62				
125	139,7	6,30				
150	168,3	7,75				
200	219,1	11,30			●	●
250	273,0	14,70			●	●
300	323,9	17,40		●		
350	355,6	23,60		●		
400	406,4	28,60		●		
500	508,0	38,10				
600	610,0	44,60				
700	711,0	62,40				
800	813,0	84,10				
900	914,0	98,50				
1000	1016,0	115,00				

# Welding Neck Flanges

Vorschweißflansche

DIN 2633 PN 16

Nominal Size Nennweite	OD AD mm	kilos/pc. kg/St.	RSt37.2	C22.8
10	17,2	0,58		
15	21,3	0,65		●
20	26,9	0,95		●
25	33,7	1,14		●
32	42,4	1,69	●	●
40	48,3	1,86		●
50	60,3	2,53		●
65	76,1	3,06		●
80	88,9	3,70	●	●
100	114,3	4,62		●
125	139,7	6,30	●	●
150	168,3	7,75		●
200	219,1	11,00	●	●
250	273,0	15,60		●
300	323,9	22,00		●
350	355,6	31,20		●
400	406,4	39,30		
500	508,0	61,00		
600	610,0	75,40		
700	711,0	77,00		
800	813,0	101,00		
900	914,0	122,00		
1000	1016,0	162,00		



# Welding Neck Flanges

Vorschweißflansche

DIN 2634 PN 25

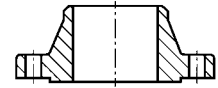
Nominal Size Nennweite	OD AD mm	kilos/pc. kg/St.	RSt37.2	C22.8		
10	17,2	0,66	<b>use DIN 2635 PN 40</b> DIN 2635 PN 40 verwenden	<b>use DIN 2635 PN 40</b> DIN 2635 PN 40 verwenden		
15	21,3	0,75				
20	26,9	1,06				
25	33,7	1,29				
32	42,4	1,88				
40	48,3	2,33				
50	60,3	2,82				
65	76,1	3,74				
80	88,9	4,75				
100	114,3	6,52				
125	139,7	9,07				
150	168,3	11,80				
200	219,1	17,00			●	●
250	273,0	24,40				●
300	323,9	31,20				●
350	355,6	47,20		●		
400	406,4	57,90		●		
500	508,0	89,60		●		
600	610,0	104,00		●		
700	711,0	136,00		●		
800	813,0	186,00				
900	914,0	236,00				
1000	1016,0	307,00				

## Welding Neck Flanges

Vorschweißflansche

DIN 2635 PN 40

Nominal Size Nennweite	OD	kilos/pc. kg/St.	RSt37.2	C22.8
	AD mm			
10	17,2	0,66		
15	21,3	0,75		●
20	26,9	1,06		●
25	33,7	1,29		●
32	42,4	1,88		●
40	48,3	2,33		●
50	60,3	2,82		●
65	76,1	3,74		●
80	88,9	4,75		●
100	114,3	6,52		●
125	139,7	9,07		●
150	168,3	11,80		●
200	219,1	21,50		●
250	273,0	34,90		●
300	323,9	49,70		●
350	355,6	68,10		●
400	406,4	96,50		●
500	508,0	117,00		
600	610,0	–		
700	711,0	–		
800	813,0	–		
900	914,0	–		
1000	1016,0	–		



# Welding Neck Flanges

Vorschweißflansche

DIN 2636 PN 64

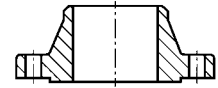
Nominal Size Nennweite	OD AD mm	kilos/pc. kg/St.	RSt37.2	C22.8	
10	17,2	1,09	use DIN 2637 PN 100 DIN 2637 PN 100 verwenden	use DIN 2637 PN 100 DIN 2637 PN 100 verwenden	
15	21,3	1,19			
20	26,9	–			
25	33,7	2,66			
32	42,4	–			
40	48,3	4,09			
50	60,3	4,55			●
65	76,1	5,73			●
80	88,9	6,69			●
100	114,3	9,66			●
125	139,7	15,10	●		
150	168,3	21,90	●		
200	219,1	34,90	●		
250	273,0	49,60	●		
300	323,9	68,70	●		
350	355,6	94,60	●		
400	406,4	124,00	●		
500	508,0	–			
600	610,0	–			
700	711,0	–			
800	813,0	–			
900	914,0	–			
1000	1016,0	–			

## Welding Neck Flanges

Vorschweißflansche

DIN 2637 PN 100

Nominal Size Nennweite	OD	kilos/pc. kg/St.	RSt37.2	C22.8
	AD mm			
10	17,2	1,09		
15	21,3	1,19		●
20	26,9	–		●
25	33,7	2,66		●
32	42,4	–		●
40	48,3	4,09		●
50	60,3	5,98		●
65	76,1	7,91		●
80	88,9	8,95		●
100	114,3	13,70		●
125	139,7	22,70		●
150	168,3	30,20		●
200	219,1	52,80		●
250	273,0	81,40		●
300	323,9	122,00		●
350	355,6	165,00		●
400	406,4	–		
500	508,0	–		
600	610,0	–		
700	711,0	–		
800	813,0	–		
900	914,0	–		
1000	1016,0	–		



# Welding Neck Flanges

Vorschweißflansche

DIN 2638 PN 160

Nominal Size Nennweite	OD AD mm	kilos/pc. kg/St.	RSt37.2	C22.8
10	17,2	1,09		
15	21,3	1,19		●
20	26,9	–		●
25	33,7	2,66		●
32	42,4	–		●
40	48,3	4,30		●
50	60,3	6,25		●
65	76,1	8,35		●
80	88,9	9,75		●
100	114,3	14,80		●
125	139,7	23,00		●
150	168,3	32,50		●
200	219,1	59,40		●
250	273,0	94,50		●
300	323,9	136,00		●
350	355,6	–		
400	406,4	–		
500	508,0	–		
600	610,0	–		
700	711,0	–		
800	813,0	–		
900	914,0	–		
1000	1016,0	–		

# Blind Flanges

Blindflansche

**DIN 2527 PN 10**

Nominal Size Nennweite	kilos/pc kg/St.	RSt37.2	C22.8		
15	0,72	<b>use DIN 2527 PN 16</b> DIN 2527 PN 16 verwenden	<b>use DIN 2527 PN 16</b> DIN 2527 PN 16 verwenden		
20	1,01				
25	1,23				
32	1,80				
40	2,09				
50	2,88				
65	3,66				
80	4,77				
100	5,65				
125	8,42				
150	10,40				
200	16,50			●	●
250	24,00			●	●
300	30,90	●	●		
350	40,60	●	●		
400	49,40				
500	75,00				



## Blind Flanges

Blindflansche

DIN 2527 PN 16

Nominal Size Nennweite	kilos/pc kg/St.	RSt37.2	C22.8
15	0,72	●	●
20	1,01	●	●
25	1,23	●	●
32	1,80	●	●
40	2,09	●	●
50	2,88	●	●
65	3,66	●	●
80	4,77	●	●
100	5,65	●	●
125	8,42	●	●
150	10,40	●	●
200	16,10	●	●
250	24,90	●	●
300	35,10	●	●
350	47,80	●	●
400	63,50	●	●
500	102,00	●	●

# Blind Flanges

Blindflansche

DIN 2527 PN 25

Nominal Size Nennweite	kilos/pc kg/St.	RSt37.2	C22.8		
15	0,81	<b>use DIN 2527 PN 40</b> DIN 2527 PN 40 verwenden	<b>use DIN 2527 PN 40</b> DIN 2527 PN 40 verwenden		
20	1,24				
25	1,38				
32	2,03				
40	2,35				
50	3,20				
65	4,29				
80	5,88				
100	7,54				
125	10,80				
150	14,50				
200	22,30				●
250	33,50				●
300	46,30				●
350	68,00				
400	89,70				
500	138,00				



## Blind Flanges

Blindflansche

DIN 2527 PN 40

Nominal Size Nennweite	kilos/pc kg/St.	RSt37.2	C22.8
15	0,81		●
20	1,24		●
25	1,38		●
32	2,03		●
40	2,35		●
50	3,20		●
65	4,29		●
80	5,88		●
100	7,54		●
125	10,80		●
150	14,50		●
200	27,20		●
250	43,80		●
300	63,30		●
350	89,50		●
400	127,00		●
500	172,00		●

# Blind Flanges

Blindflansche

DIN 2527 PN 64

Nominal Size Nennweite	kilos/pc kg/St.	RSt37.2	C22.8	
15	1,22	use DIN 2527 PN 100 DIN 2527 PN 100 verwenden	use DIN 2527 PN 100 DIN 2527 PN 100 verwenden	
20	–			
25	2,65			
32	3,24			
40	4,09			
50	4,51			
65	5,71			•
80	6,92			•
100	10,10			•
125	16,00			•
150	23,50	•		
200	39,70			
250	57,40			
300	81,00			
350	114,00			
400	153,00			
500	–			



## Blind Flanges

Blindflansche

DIN 2527 PN 100

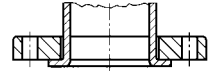
Nominal Size Nennweite	kilos/pc kg/St.	RSt37.2	C22.8
15	1,22		
20	–		
25	2,65		●
32	3,24		●
40	4,09		●
50	5,84		●
65	8,03		●
80	9,43		●
100	14,30		●
125	22,60		
150	31,80		
200	56,10		
250	89,60		
300	119,00		
350	175,00		
400	–		
500	–		

## Lapped Flanges with Stub Ends / Plain Collars

Lose Flansche mit Vorschweißbördel / Glatte Bunde

DIN 2576 PN 10

Nominal Size Nennweite	OD AD  mm	kilos/pc. kg/St.	RSt37.2	C22.8
15	21,3	0,67	●	●
20	26,9	0,94	●	●
25	33,7	1,11	●	●
32	42,4	1,62	●	●
40	48,3	1,86	●	●
50	60,3	2,47	●	●
65	76,1	3,00	●	●
80	88,9	3,79	●	●
100	114,3	4,03	●	●
125	139,7	5,46	●	●
150	168,3	6,57	●	●
200	219,1	9,31	●	●
250	273,0	11,90	●	●
300	323,9	13,80	●	●
350	355,6	20,60	●	●
400	406,4	27,90	●	●
500	508,0	41,10	●	●
600	610,0	–	●	●
700	711,0	–		
800	813,0	–		
900	914,4	–		
1000	1016,0	–		
1200	1220,0	–		



## Lapped Flanges with Stub Ends / Plain Collars

Lose Flansche mit Vorschweißbördel / Glatte Bunde

DIN 2642 PN 10

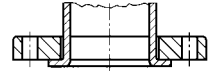
Nominal Size Nennweite	OD AD  mm	kilos/pc. kg/St.		RSt37.2	C22.8
		Flange Flansch	Stub End Bördel		
15	21,3	0,69	0,11	●	
20	26,9	0,81	0,20	●	
25	33,7	1,11	0,28	●	
32	42,4	1,64	0,34	●	
40	48,3	1,86	0,42	●	
50	60,3	2,20	0,62	●	
65	76,1	2,62	0,78	●	
80	88,9	3,32	1,10	●	
100	114,3	3,67	1,31	●	
125	139,7	4,54	1,96	●	
150	168,3	5,60	2,18	●	
200	219,1	7,46	3,10	●	
250	273,0	10,30	4,22	●	
300	323,9	14,00	4,85	●	
350	355,6	18,50	6,71	●	
400	406,4	25,00	8,28	●	
500	508,0	37,00	11,50	●	
600	610,0	56,30	15,60		
700	711,0	80,40	23,20		
800	813,0	113,20	29,20		
900	914,4	–			
1000	1016,0	–			
1200	1220,0	–			

## Lapped Flanges with Stub Ends / Plain Collars

Lose Flansche mit Vorschweißbördel / Glatte Bunde

DIN 2655 PN 25

Nominal Size Nennweite	OD AD mm	kilos/pc. kg/St.		RSt37.2	C22.8
		Flange Flansch	Stub End Bördel		
15	21,3	0,77	0,12		
20	26,9	0,93	0,24		
25	33,7	1,26	0,32		
32	42,4	1,85	0,40		
40	48,3	2,10	0,49		
50	60,3	2,75	0,70		
65	76,1	3,11	0,89		
80	88,9	3,88	1,23		
100	114,3	5,23	1,80		
125	139,7	7,23	2,40		
150	168,3	8,60	3,02		
200	219,1	11,70	4,53	●	●
250	273,0	17,90	6,56	●	●
300	323,9	24,70	8,80		
350	355,6	35,60	13,20		
400	406,4	47,50	16,50		
500	508,0	71,10	25,30		
600	610,0	–	–		
700	711,0	–	–		
800	813,0	–	–		
900	914,4	–	–		
1000	1016,0	–	–		
1200	1220,0	–	–		



## Lapped Flanges with Stub Ends / Plain Collars

Loose Flanges with Vorschweißbördel / Glatte Bunde

DIN 2656 PN 40

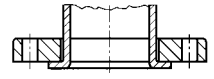
Nominal Size Nennweite	OD AD  mm	kilos/pc. kg/St.		RSt37.2	C22.8
		Flange Flansch	Stub End Bördel		
15	21,3	0,77	0,12	●	●
20	26,9	0,93	0,24	●	●
25	33,7	1,26	0,32	●	●
32	42,4	1,85	0,40	●	●
40	48,3	2,10	0,49	●	●
50	60,3	2,75	0,70	●	●
65	76,1	3,11	0,89	●	●
80	88,9	3,88	1,23	●	●
100	114,3	5,23	1,80	●	●
125	139,7	7,23	2,40	●	●
150	168,3	8,60	3,02	●	●
200	219,1	15,20	5,54	●	●
250	273,0	25,70	8,83		
300	323,9	33,50	14,00		
350	355,6	50,20	18,90		
400	406,4	71,20	28,50		
500	508,0	–	–		
600	610,0	–	–		
700	711,0	–	–		
800	813,0	–	–		
900	914,4	–	–		
1000	1016,0	–	–		
1200	1220,0	–	–		

## Lapped Flanges with Stub Ends / Plain Collars

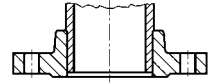
Lose Flansche mit Vorschweißbördel / Glatte Bunde

DIN 2673 PN 10

Nominal Size Nennweite	OD AD  mm	kilos/pc. kg/St.		RSt37.2	C22.8
		Flange Flansch	Stub End Bördel		
15	21,3	0,62	0,15		
20	26,9	0,74	0,27		
25	33,7	1,01	0,37	●	
32	42,4	1,50	0,49		
40	48,3	1,71	0,61	●	
50	60,3	2,00	0,89	●	
65	76,1	2,41	1,13	●	
80	88,9	3,00	1,60	●	
100	114,3	3,26	2,01	●	
125	139,7	4,07	2,86	●	
150	168,3	5,05	3,26	●	
200	219,1	6,70	5,13	●	
250	273,0	9,09	7,18		
300	323,9	12,50	8,50		
350	355,6	16,60	10,90		
400	406,4	22,40	14,20		
500	508,0	32,50	19,40		
600	610,0	47,20	24,10		
700	711,0	67,60	34,40		
800	813,0	97,00	44,10		
900	914,4	117,00	54,10		
1000	1016,0	152,00	69,20		
1200	1220,0	235,00	111,00		







## Screwed Flanges

Gewindeflansche mit Ansatz

DIN 2566 PN 10 + PN 16

Nominal Size Nennweite	OD AD mm	kilos/pc. kg/St.	RSt37.2	C22.8
6	10,2	0,326		
8	13,5	0,380		
10	17,2	0,544		
15	21,3	0,613	●	
20	26,9	0,910	●	●
25	33,7	1,10	●	●
32	42,4	1,60	●	●
40	48,3	1,78	●	●
50	60,3	2,43	●	●
65	76,1	3,18	●	
80	88,9	4,12	●	
100	114,3	4,47	●	



**we know how**

---

**Technical Data**  
Technische Daten



## Technical Data

### Technische Daten

**Comparison Table – Service Temperatures for Boiler and Heatexchanger Tubes**  
 Vergleichstabelle – Betriebstemperaturen für Kessel und Wärmetauscherrohre

Max. Service Temperature Max. Betriebstemperatur	ASTM  (USA)	DIN 17175  (Germany)	BS 3059-3601 3602-3603 3604-3606  (U.K.)	AFNOR NF A 49-213 NF A 49-215  (France)	EN 10216-2  (Europe)	JIS G 3456 G 3458 G 3461 G 3462 (Japan)
- 100° C - 40° C	A 334 Gr. 3 A 334 Gr. 146		503 LT 430 LT	TU 10 N 14 TU 42 BT		
475° C	A 179 A 106 Gr. A A 192	St35.8	320 360	TU 37 C	P235GH	STPT 38 STB 35
	A 106 Gr. B A 210 Gr. A1	St45.8	430	TU 42 C	P265GH	STPT 42 STB 42
	A 106 Gr. C A 210 Gr. C	17Mn4	440	TU 48 C		STPT 49
		19Mn5	500 Nb	TU 52 C		STB 52
500° C		15Mo3	243	TU 15 D 3	16Mo3	
	A 209 T1 A 335 P1	16Mo5 (VD TÜV)	245		16Mo3	STBA 12 STPA 12 STBA 13
550° C	A 213 T2 A 335 P12			TU 15 CD 2.05		STBA 20 STPA 20
560° C	A 213 T12 A 335 P12	13CrMo44	620-460	TU 13 CD 4.04	13CrMo4-5	STBA 22 STPA 22
575° C	A 213 T11 A 335 P11		621	TU 10 CD 5.05		STBA 22 STPA 23
600° C	A 213 T5 A 335 P5 A 213 T22 A 335 P22	12CrMo195  10CrMo910	625  622-490	TU Z 10 CD 05.05 TU Z 12 CD 05.05 TU 10 C 9.10	X11CrMo5  10CrMo9-10	STBA 25 STPA 25 STBA 24 STPA 24
		14MoV63				
625° C	A 213 T9 A 335 P9	X12CrMo91 (VD TÜV)	629-470 629-490	TU Z 10 CD 09	11CrMo9-10	STBA 26 STPA 26
650° C	A 213 T91 A 335 P91	X10CrMoVNb9-1		TU Z 10 CDVNb 09.01 TU Z 10 CDNbV 09.02	X10CrMoVNb9-1	

# Technical Data

## Technische Daten

**Comparison Table – International Standards**  
Vergleichstabelle – Internationale Normen

Steel No.	DIN	Grade	EN	Grade	ASTM	Grade	NFA	Grade	BS	Grade
1.0305	17175	S135.8	EN 10216-2	P235GH	A 106	A	49213	TU 37 C	3059: Part 2	360
	17175	S145.8	EN 10216-2	P265GH	A 106	B	49213	TU 42 C	3602: Part 1	360
1.0405	17175	S145.8	EN 10216-2	P265GH	A 106	B	49213	TU 42 C	3059: Part 2	440
	17175	S145.8	EN 10216-2	P265GH	A 106	B	49213	TU 42 C	3602: Part 1	430
1.5415	17175	15Mo3	EN 10216-2	16Mo3	A 335	P1	49213	TU 15 D 3	3059: Part 2	243
	17175	16Mo3	EN 10216-2	16Mo3	A 335	P2	49213	TU 15 CD 2.05	3606	245
1.7335	17175	13CrMo44	EN 10216-2	13CrMo4-5	A 335	P12	49213	TU 13 CD 4.04	3059: Part 2	620
	17175	13CrMo44	EN 10216-2	13CrMo4-5	A 335	P12	49213	TU 13 CD 4.04	3604	620
1.7380	17175	10CrMo910	EN 10216-2	10CrMo9-10	A 335	P11	49213	TU 10 CD 5.05	3604	621
	17175	10CrMo910	EN 10216-2	10CrMo9-10	A 335	P11	49213	TU 10 CD 5.05	3606	621
1.7362	17176	12CrMo195	EN 10216-2	X11CrMo5	A 335	P5	49213	TU 10 CD 9.10	3059: Part 2	622-440
	17176	12CrMo195	EN 10216-2	X11CrMo5	A 335	P5	49213	TU 10 CD 9.10	3059: Part 2	622-490
1.7362	17176	X12CrMo5	EN 10216-2	X11CrMo5	A 335	P5	49213	TU 10 CD 5-05	3604	622
	17176	X12CrMo5	EN 10216-2	X11CrMo5	A 335	P5	49213	TU 12 CD 05-05	3604	622
1.7386	17176	X12CrMo9-1	EN 10216-2	11CrMo9-10	A 335	P9	49213	TU Z 10 CD 09	3059: Part 2	629-590
	17176	X12CrMo9-1	EN 10216-2	11CrMo9-10	A 335	P9	49213	TU Z 10 CD 09	3604	629-590
1.4922	17175	X20CrMoV12-1	EN 10216-2	X20CrMoV11-1	A 335	P91	49213	TU Z 10 CD Nb 09.01	3059: Part 2	762
	17175	X10CrMoVNb9-1	EN 10216-2	X10CrMoVNb9-1	A 335	P91	49213	TU Z 10 CD Nb 09.01	3604	762
1.4903	17175	X10CrMoVNb9-1	EN 10216-2	X10CrMoVNb9-1	A 335	P91	49213	TU Z 10 CD Nb 09.01	3059: Part 2	91
	17173	TTS135NV	EN 10216-4	P215NL / P255QL	A 333	1	49213	TU Z 10 CD Nb 09.01	3059: Part 2	91
1.5637	17173	10Ni14	EN 10222-3	12Ni14	A 333	6	49215	TU 42 BT	3603: 1991	430 LT
	17456/58	X5CrNi1810	EN 10216-5	X5CrNi18-10	A 213 / A 312	3	49215	TU 10 N 14	3603: 1991	503 LT
1.4301	17456/58	X5CrNi1810	EN 10216-5	X5CrNi18-10	A 213 / A 312	TP 304	49117	Z 6 CN 18.09	3605	304 S 31
	17456/58	X2CrNi1911	EN 10216-5	X2CrNi19-11	A 213 / A 312	TP 304 L	49117	Z 2 CN 18.10	3605	304 S 11
1.4401	17456/58	X5CrNiMo17122	EN 10216-5	X5CrNiMo17-12-2	A 213 / A 312	TP 316	49117	Z 6 CND 17.11	3605	316 S 31
	17456/58	X2CrNiMo17132	EN 10216-5	X2CrNiMo17-12-2	A 213 / A 312	TP 316 LN	49117	Z 2 CND 17.12	3605	316 S 11
1.4404	17456/58	X2CrNiMo17132	EN 10216-5	X2CrNiMo17-12-2	A 213 / A 312	TP 316 LN	49117	Z 2 CND 17.12	3605	316 S 11
	17456/58	X2CrNiMo18143	EN 10216-5	X2CrNiMo18-14-3	A 213 / A 312	TP 316 LN	35572	Z 2 CND 17.13	3606	316 S 13
1.4435	17456/58	X2CrNiMo18143	EN 10216-5	X2CrNiMo18-14-3	A 213 / A 312	TP 316 LN	35572	Z 2 CND 17.13	3606	316 S 13
	17456/58	X5CrNiMo17133	EN 10216-5	X3CrNiMo17-13-3	A 213 / A 312	TP 316	35572	Z 6 CND 17.12	3606	316 S 33
1.4436	17456/58	X5CrNiMo17133	EN 10216-5	X3CrNiMo17-13-3	A 213 / A 312	TP 316	35572	Z 6 CND 17.12	3606	316 S 33
	17456/58	X2CrNiMoN17135	EN 10216-5	X2CrNiMoN17-13-5	A 213 / A 312	TP 321	35584	Z 2 CNDU 17.16		
1.4541	17456/58	X6CrNiTi1810	EN 10216-5	X6CrNiTi18-10	A 213 / A 312	TP 321	49117	Z 6 CNT 18.10	3605	321 S 31
	17456/58	X6CrNiNb1810	EN 10216-5	X6CrNiNb18-10	A 213 / A 312	TP 347	35572	Z 6 CND 18.10	3605	347 S 31
1.4550	17456/58	X6CrNiNb1810	EN 10216-5	X6CrNiNb18-10	A 213 / A 312	TP 347	35572	Z 6 CND 18.10	3605	347 S 31
	17456/58	X6CrNiMoTi17122	EN 10216-5	X6CrNiMoTi17-12-2	A 213 / A 312	TP 316 Ti	49117	Z 6 CNDT 17.12	970/4	320 S 17
1.4571	17456/58	X6CrNiMoTi17122	EN 10216-5	X6CrNiMoTi17-12-2	A 213 / A 312	TP 316 Ti	49117	Z 6 CNDT 17.12	970/4	320 S 17
	17456/58	X6CrNiMoTi17122	EN 10216-5	X6CrNiMoTi17-12-2	A 213 / A 312	TP 316 Ti	49117	Z 6 CNDT 17.12	970/4	320 S 17

# Technical Data

## Technische Daten

### Wall Thicknesses and Weights Wandstärken und Gewichte

Nominal Pipe Size	Outside Dia- meter	ANSI B 36.10												ANSI B 36.19						
		Schedule 10	Schedule 20	Schedule 30	Schedule STD	Schedule 40	Schedule 60	Schedule XS	Schedule 80	Schedule 100	Schedule 120	Schedule 140	Schedule 160	Schedule XXS	Schedule 5S	Schedule 10S	Schedule 40S	Schedule 80S		
		mm	kg/m	mm	kg/m	mm	kg/m	mm	kg/m	mm	kg/m	mm	kg/m	mm	kg/m	mm	kg/m	mm	kg/m	
1/4"	13.7				2.24	0.63	3.02	0.80	3.02	0.80					1.65	0.50	2.24	0.64	3.02	0.81
3/8"	17.1				2.31	0.84	3.20	1.10	3.20	1.10					1.65	0.64	2.31	0.86	3.20	1.12
1/2"	21.3				2.77	1.27	3.73	1.62	3.73	1.62					4.78	1.95	2.77	1.29	3.73	1.65
3/4"	26.7				2.87	1.69	3.91	2.20	3.91	2.20					5.56	2.90	2.87	1.30	2.87	1.71
1"	33.4				3.38	2.50	4.55	3.24	4.55	3.24					6.35	4.24	3.38	2.54	3.38	2.54
1 1/4"	42.2				3.56	3.39	4.85	4.47	4.85	4.47					6.35	5.61	3.56	3.44	4.85	4.53
1 1/2"	48.3				3.68	4.05	5.08	5.41	5.08	5.41					7.14	7.25	4.05	3.68	5.08	5.49
2"	60.3				3.91	5.44	5.54	7.48	5.54	7.48					8.74	11.11	5.44	3.91	5.54	7.60
2 1/2"	73.0				5.16	8.63	7.01	11.41	7.01	11.41					9.53	14.92	8.63	5.35	8.77	11.59
3"	88.9				5.49	11.29	7.62	15.27	7.62	15.27					11.13	21.35	11.29	6.56	11.47	15.51
3 1/2"	101.6				5.74	13.57	8.08	18.63	8.08	18.63					2.11	5.26	13.57	7.53	13.78	18.92
4"	114.3				6.02	16.07	8.56	22.32	8.56	22.32					13.49	33.54	16.07	8.50	16.32	22.67
5"	141.3				6.55	21.77	9.53	30.97	9.53	30.97					15.88	49.11	21.77	9.61	22.10	31.44
6"	168.3				7.11	28.26	10.97	42.56	10.97	42.56					18.26	67.56	28.26	11.48	28.70	43.22
8"	219.1				6.35	33.31	7.04	36.81	8.18	42.55	10.31	53.08	12.70	64.64	15.09	75.92	18.26	20.12	8.18	43.20
10"	273.0				6.35	41.77	7.80	51.03	9.27	60.31	12.70	81.55	12.70	81.55	15.09	96.01	18.26	28.20	9.27	61.22
12"	323.8				6.35	49.73	8.38	65.20	9.53	73.88	10.31	79.73	14.27	108.90	12.70	97.46	17.48	36.53	9.53	74.94
14"	355.6				6.35	54.69	7.92	67.90	9.53	81.33	11.13	94.55	15.09	126.70	12.70	107.30	19.05	41.99	9.53	82.50
16"	406.4				6.35	62.64	7.92	77.83	9.53	93.27	12.70	123.30	16.66	160.10	12.70	123.30	21.44	48.07	9.53	94.61
18"	457.2				6.35	70.57	7.92	87.71	11.13	122.30	9.53	105.10	14.27	155.80	19.05	205.70	12.70	54.15	9.53	106.83
20"	508.0				6.35	78.55	9.53	117.10	12.70	155.10	9.53	117.10	15.09	183.40	20.62	247.80	12.70	69.70	9.53	118.95
22"	558.8				6.35	86.54	9.53	129.10					22.23	294.20	12.70	171.00	28.58	76.75	9.53	131.07
24"	609.6				6.35	94.53	9.53	141.10	14.27	209.60	9.53	141.10	17.48	255.40	24.61	355.20	12.70	95.92	9.53	143.20
26"	660.4				7.92	127.30	12.70	202.70							5.54	83.80	6.35	95.92	9.53	155.22
28"	711.2				7.92	137.30	12.70	218.60												
30"	762.0				7.92	147.20	12.70	234.60												
32"	812.8				7.92	157.20	12.70	250.60												
34"	863.6				7.92	167.20	12.70	266.60												
36"	914.4				7.92	176.90	12.70	282.20												

# BUHLMANN GROUP

## BUHLMANN GRUPPE

■ **Bremen** Arberger Hafendamm 1, 28309 Bremen, Germany  
Tel.: +49 421 4586-0, Fax: +49 421 4586750  
tubes+fittings.hb@buhlmann.de

■ **Hilden** Lise-Meitner-Straße 14, 40721 Hilden, Germany  
Tel.: +49 2103 578-0, Fax: +49 2103 578115  
tubes+fittings.me@buhlmann.de

■ **Duisburg** Bliersheimer Straße 33, 47229 Duisburg, Germany  
Tel.: +49 2103 578-0, Fax: +49 2103 578151  
tubes+fittings.du@buhlmann.de

■ **Mannheim** Ruhrorter Straße 35-39, 68219 Mannheim, Germany  
Tel.: +49 621 3242-0, Fax: +49 621 3242111  
tubes+fittings.ma@buhlmann.de

■ **Burghausen** Gewerbepark Lindach A10, 84489 Burghausen, Germany  
Tel.: +49 8677 8816-0, Fax: +49 8677 881650  
tubes+fittings.ao@buhlmann.de

■ **Chemnitz** Dresdner Straße 11, 09111 Chemnitz, Germany  
Tel.: +49 371 43137-0, Fax: +49 371 4313718  
tubes+fittings.c@buhlmann.de

■ **Finland** Salomonkatu 17 B 141, 00100 Helsinki, Finland  
Tel.: +358 9 439113-0, Fax: +358 9 43911313  
finland@buhlmann.de

■ **Great Britain** Unit 3B Newton Court, Pendeford Office Park  
Wobaston Road, Wolverhampton WV9 5HB, Great Britain  
Tel.: +44 1902 781300, Fax: +44 1902 781301  
greatbritain@buhlmann.de

■ **France** – BUHLMANN France S.A.S.  
Espace Saint Christophe, 1 Avenue des Beguines  
95800 Cergy Saint Christophe, France  
Tel.: +33 1 342017-20, Fax: +33 1 34201721  
france@buhlmann.de

■ **Netherlands** Ohmweg 1b, 2952 BD Alblasserdam, Netherlands  
Telefon: +31 78 69913-88, Fax: +31 78 6991399  
netherlands@buhlmann.de

■ **Austria** Bleckmangasse 10, 8680 Müritzschlag, Austria  
Tel.: +43 3852 5511-00, Fax: +43 3852 551102  
austria@buhlmann.de

■ **Italy** Via G. Paglia 30, 24122 Bergamo (BG), Italy  
Tel.: +39 035 0779148, Fax: +39 035 0779180  
italy@buhlmann.de

■ **PR China** – BUHLMANN Delegate, c/o C. Melchers GmbH & Co.  
Room 503-504 Beijing Tower, No. 10, Chang An Ave. (East)  
Beijing 100006, PR China  
Tel.: +86 10 65257775, Fax: +86 10 65123505  
buhlmann@bj.melchers.com.cn

■ **PR China** – BUHLMANN Delegate, c/o C. Melchers GmbH & Co.  
13th Floor, East Ocean Centre, 588 Yan-An Road (East)  
Shanghai 200001, PR China  
Tel.: +86 21 63528848, Fax: +86 21 63513138  
buhlmann@sh.melchers.com.cn

■ **Thailand** – Representative Office  
15th Floor Sorachai Building, 23/31-39 Sukhumvit 63  
Klongton-Nua, Watthana, Bangkok 10110, Thailand  
Tel.: +66 2 7143-105, Fax: +66 2 7143106  
thailand@buhlmann.de

■ **Singapore** – BUHLMANN Singapore Pte Ltd.  
Singapore, Tel.: +65 9819 4291, Fax: +65 6441 4122  
singapore@buhlmann.de

1 **DIN Boiler Tubes**  
DIN Kesselrohre

2 **DIN Fittings**  
DIN Fittings

3 **ASTM Pipes**  
ASTM Rohre

4 **ASTM Fittings**  
ASTM Fittings

5 **Seamless / Welded Stainless Steel Tubes and Pipes**  
Nahtlose / Geschweißte Edelstahlrohre

6 **Stainless Steel Fittings / Flanges to ASTM and DIN**  
Edelstahl Fittings / Flansche nach ASTM und DIN

7 **Carbon / Alloy Steel Flanges to ASTM and DIN**  
C-Stahl / Legierte Flansche nach ASTM und DIN

[www.buhlmann.de](http://www.buhlmann.de)

Germany | Finland | Great Britain | France | Netherlands | Austria | Italy | Asia